

# ウエスト歯科新聞

**遺伝子検査 ¥38000で受けられます！60才以上の方は補助金 ¥8000あり！**

遺伝子検査(DNA検査)って聞いたことがありますか？

「うちの家系は脳梗塞になりやすい」  
「親戚一同誰も肥満の人はいないのに、あの子だけ・・・」

なんて会話聞いたことがあるかと思えます。

遺伝子検査は、あなた自身の遺伝情報＝持って生まれた体質を知ることによって、その病気が発症しないよう生活習慣病の予防に役立てることができます。

遺伝子検査では、以下のような病気の発症リスクを知ることができます。

- ・高血圧
- ・脳梗塞
- ・肥満
- ・心筋梗塞
- ・動脈硬化
- ・肌老化
- ・骨粗しょう症
- ・歯周病
- ・血栓
- ・活性酸素(老化の元凶)

人間ドッグは、あなたの現在の状態を知ることができます。

遺伝子検査は、あなたの未来を知るための検査です。

遺伝子は一生変わりませんので、1度検査を受ければ2度と受ける必要はありません。

1回の検査で、自分がどんな病気にかかりやすい体質なのかを知ることが出来、必要な対策・生活習慣の改善などに役立てることができます。

★検体には唾液をしますので、痛みは一切ありません。

★費用 ¥38000

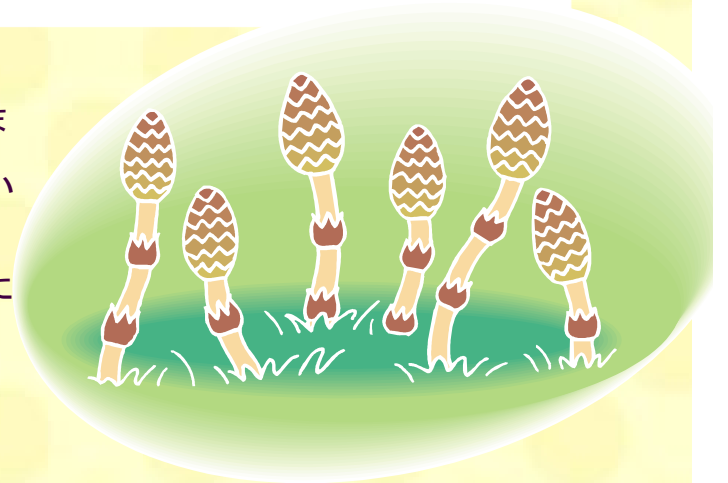
★60才以上の方には、補助金が ¥8000出ますので ¥30000で受けられます。

詳しくはスタッフまで！

★中学3年生のお子さんへ  
医療費の自己負担が無料になるのは、中3の3月末までとなります。  
毎年、3月中旬以降に駆け込みでご来院になる方がいらっしゃいますが、  
歯の治療は1回で終わらない場合も多く、3月末までに終了できないことがあります。余裕をもってお早目にご来院下さい。

## 診療時間

月火木 10:00～21:00/金土日 10:00～14:00  
昼休み 14:00～15:30/休診日 水曜・祝祭日



## ウエストデンタルクリニック

〒161-0031 新宿区西落合3-1-16 メトロハイツ西落合102

TEL 03-5982-6771/Fax 03-5982-6774

<http://www.west-dental.com>

**日曜も午後2時まで診療！**

## 患者さんからのご質問にお答えします！

Q1. 歯を抜いた後、何も入れずに放置していると何か問題がありますか？  
特に不自由は感じていないのですが・・・

歯を抜いた後、何も入れずに放置していると、今は特に不自由を感じていなくても後々色々な問題が起こります。

### ①かみ合わせは悪くなる

抜けてしまった歯とかみ合う歯(下が抜けたなら上の歯)が、ぶつかる歯がないのでどんどん伸びてきてしまいます。  
その結果、ほっぺたを噛むようになり、入れ歯を入れるような事態になった時十分なスペースが確保できなかつたりということも生じます。

### ②歯並びが悪くなる

抜けてしまった歯の両隣の歯が寄ってきて、斜めになってくることがあります。全体にすきっ歯になってしまうこともあります。

### ③残っている歯に負担がかかる

抜いた後、何も入れない方に理由を伺うと  
・入れ歯は違和感があるイヤ  
・ブリッジで隣の歯を削るのは抵抗がある  
・インプラントは費用面や偶発症が心配

というような理由をあげられる方が多いです。

最近は、隣の歯を削ることなく装着できる取り外し式のブリッジもあります。  
(=ウエルデンツ)

また、入れ歯も違和感が少ない物もあります。  
抜いた後、放っておくと顎関節や、今健康な他の歯にまで悪い影響が及びかねません。

お気軽にご相談下さい。

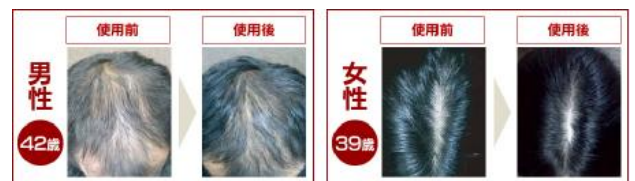
## 写真はNHKでも放映されたウエルデンツ



入れ歯の歯茎にあたるピンクの部分がないので、違和感が少なく食べ物もはさまりにくと評判です。  
このPDFはpdfFactory試用版で作成されました [www.nsd.co.jp/share/pdfact](http://www.nsd.co.jp/share/pdfact)

話題の新製品 東京大学&聖マリアンナ医科大学が共同開発

Re;Mou リモウスカルプローション ¥9975(約2か月分)



薄毛改善だけでなく、毛髪が太くなり、ツヤも改善。全体的に頭皮が引き締まっている。

- ・発毛だけでなく、毛髪自体を太くする！
- ・休止している毛母細胞を活動させる！
- ・毛母細胞への栄養源を大きくする！
- ・効果の実感まで約1か月(個人差あり)



★ご主人やお父様に買っていかれる方も多いです。

お気軽に受付まで！



2013年3月